

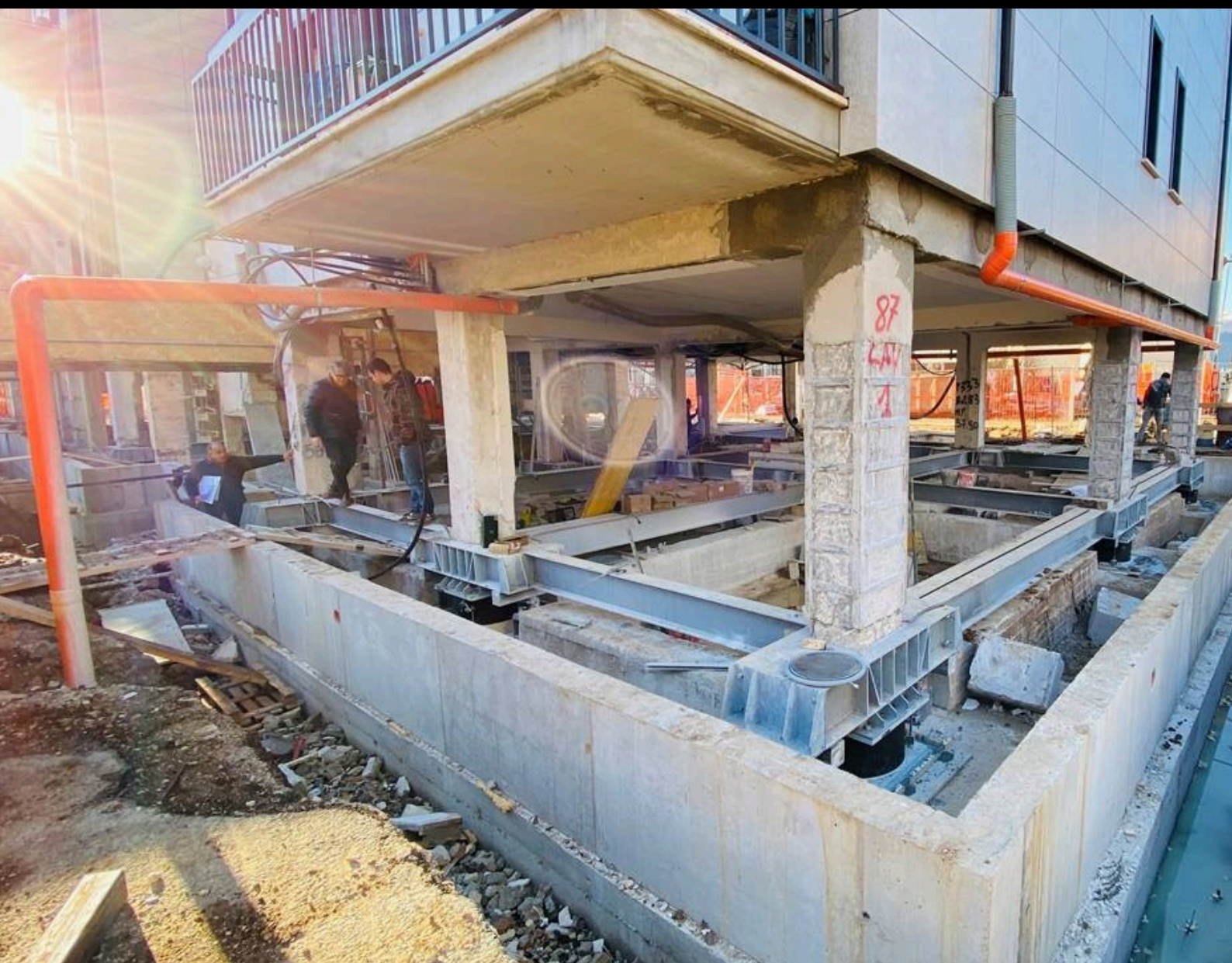
Seminario in streaming

ORE 3

Richiesti 3 CFP PER INGEGNERI e ARCHITETTI

Dettagli costruttivi per l'isolamento sismico di edifici

15 OTTOBRE 2025 - ORE 14:30 - 17:30



Organizzato da

Con il contributo incondizionato di

2PS Formazione
Tecnica

FIPMEC

STRUTTURA DEL SEMINARIO E OBIETTIVI

Responsabile Scientifico: Ing. Maria Gabriella Castellano

■ Obiettivi

Il seminario introduce all'isolamento sismico, spiegandone i vantaggi per la protezione sismica degli elementi strutturali e non strutturali degli edifici, e dei beni in essi contenuti. Si mostra come questi vantaggi si traducono in una protezione dell'investimento ed in una maggiore libertà architettonica per edifici di nuova costruzione, ed in una maggiore facilità di intervento negli edifici esistenti, rispetto a tecnologie tradizionali.

Si spiega inoltre che un edificio sismicamente isolato è caratterizzato da spostamenti orizzontali maggiori rispetto ad un edificio di pari altezza progettato in modo convenzionale, sebbene tali maggiori spostamenti siano concentrati al livello del piano di isolamento.

Nella seconda parte del seminario si spiega come gestire questi maggiori spostamenti, attraverso una corretta progettazione ed esecuzione in cantiere di opportuni dettagli costruttivi in tutti i punti dove sono attesi spostamenti relativi rilevanti: giunti attorno all'edificio o agli ascensori, scale, impianti, ecc. Si spiega inoltre come garantire l'accesso agli isolatori sismici richiesto dalle normative per la loro ispezione ed eventuale manutenzione o sostituzione. Vengono presentati diversi esempi dei suddetti dettagli costruttivi, con particolare riferimento ad interventi in edifici esistenti, sia in c.a. che in muratura

■ Docenti

Ing. Riccardo Vetturini, Ingenium s.r.l

Ing. Maria Gabriella Castellano, PhD, FIP MEC s.r.l.

STRUTTURA DEL SEMINARIO E OBIETTIVI

■ Programma

Ing. Alessandra Penna - Presentazione del corso

SESSIONE 1: 11 DICEMBRE 2024

ORE 14:30 -15:30 - Ing. Maria Gabriella Castellano, PhD, FIP MEC s.r.l.
Introduzione all'isolamento sismico

ORE 15:30 - 17:30 - Ing. Riccardo Vetturini, Ingenium srl

- Esempi di applicazioni in edifici esistenti in c.a. ed in muratura
- Dettagli costruttivi per gli edifici sismicamente isolati: giunti attorno all'edificio, scale, ascensori, impianti, accessi agli isolatori per ispezione/manutenzione, ecc.

■ Materiale Didattico

A supporto dell'attività di studio sarà possibile visionare il materiale didattico utilizzato dai docenti (in formato PDF)

■ Crediti Formativi

Ai fini della formazione professionale continua verranno richiesti al CNI e al CNAPPC n. 3 crediti formativi professionali per gli ingegneri e architetti iscritti agli Ordini Professionali .

■ Corso a numero chiuso

Quota di iscrizione al corso: € 90,00 (+ IVA 22%)

■ Modalità di Iscrizione

Richiedere la scheda d'iscrizione a:
info@2psformazionetecnica.it / cel. 3482521568

Organizzato da

Con il contributo incondizionato di